

KREBS & RIEDEL
HI-COMP CBN-Schnecken

Mit uns schneller ins Ziel.



HI-COMP CBN-Schnecken

Beim kontinuierlichen Wälz- oder Profilschleifen rotieren Schleifschnecke und Werkstück synchron miteinander, das Werkstück wird dabei gleichzeitig in mehreren Hüben an der Schleifschnecke vorbei bewegt. Die Anforderungen an die Maschinenkinematik sind hoch. Das Verfahren ist wirtschaftlich in der Massenfertigung bei kleinen und mittleren Modulen.

Die Schleifscheibenabmessungen sind durch die eingesetzten Schleifmaschinensysteme oder die Arbeitsaufgabe vorgegeben. Die Arbeitsgeschwindigkeiten liegen bis 100 m/s. Je nach Zusammensetzung können auch höhere Arbeitsgeschwindigkeiten erzielt werden.

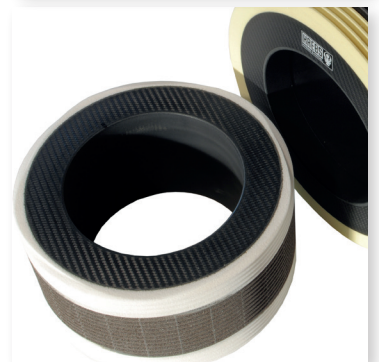
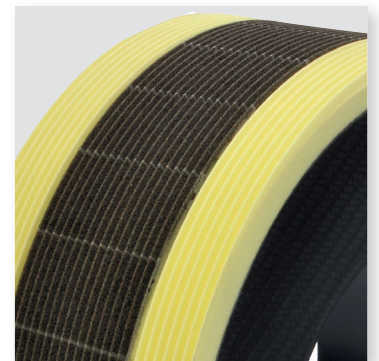
Die KREBS & RIEDEL HI-COMP CBN-Schnecken gewährleisten eine niedrige thermische Beeinflussung Ihres Werkstücks, hohe Profilhaltigkeit und Schnittigkeit bei hohen Abrichtzyklen und hoher Wirtschaftlichkeit.

Wir bieten Ihnen für alle Maschinentypen optimierte Schleifmittelzusammensetzungen an.

Wir beraten Sie gern!



KREBS & RIEDEL Schleifscheibenfabrik GmbH & Co. KG
Bremer Straße 44, 34385 Bad Karlshafen
Tel.: +49 5672 184-0, Fax: +49 5672 184-218
mail@krebs-riedel.de, www.krebs-riedel.de



Vorteile:

- Verbesserte Oberflächenqualität
- Erhöhte Material-Traganteile
- Reduzierung von Formfehlern
- Gute Schleifeigenschaften
- Verbesserte Laufruhe der Schleifspindel
- Grundkörper ist wiederbelegbar